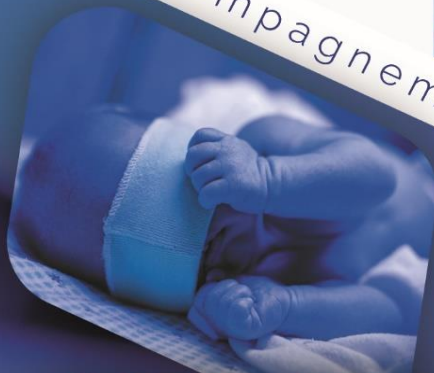




Un accompagnement différent pour votre service



Kalstein®

Tous droits réservés © KALSTEIN France S. A. S

SECTEUR MÉDICAL

UNITE DE
PHOTOTHERAPIE POUR
ENFANTS

www.kalstein.net/fr/



All rights reserved © KALSTEIN France S. A. S.,
2 Rue Jean Lantier • 75001 Paris •
+33 1 78 95 87 89 / +33 6 80 76 07 10 •
<https://kalstein.eu>
KALSTEIN FRANCE, S. A. S



NOS SERVICES

Avantages et soutien

Chez Kalstein France, nous avons à cœur de satisfaire pleinement nos clients, c'est pourquoi nous fournissons des services à valeur ajoutée du plus haut niveau basés sur notre expertise..



Inductions et formations en ligne

Où que vous soyez dans le monde, recevez votre initiation ou votre formation de la part de notre équipe d'ingénieurs dévoués.



Réponse rapide

Notre équipe est toujours disponible pour répondre à toutes vos questions, afin de vous aider dans toutes les situations.



#Letsgivemore ♥

Grâce à votre achat, un don sera fait à une fondation à but non lucratif qui lutte contre le cancer du sein et aide les communautés les plus vulnérables.



Support technique

Bénéficiez de conseils personnalisés pour une maintenance préventive et corrective de vos équipements, grâce à nos manuels et articles Kalstein, aux catalogues spéciaux et aux tutoriels vidéo.



Logistique d'expédition

Nous prenons en charge toute la logistique nécessaire à l'expédition de vos produits, que ce soit par voie maritime, terrestre ou aérienne.



Kalstein Worldwide

Avec plus de 25 ans de croissance avec nos clients, le contenu moderne et multiformat de Kalstein est aujourd'hui présent dans plus de 10 pays.



KALSTEIN® Moniteurs De Patients

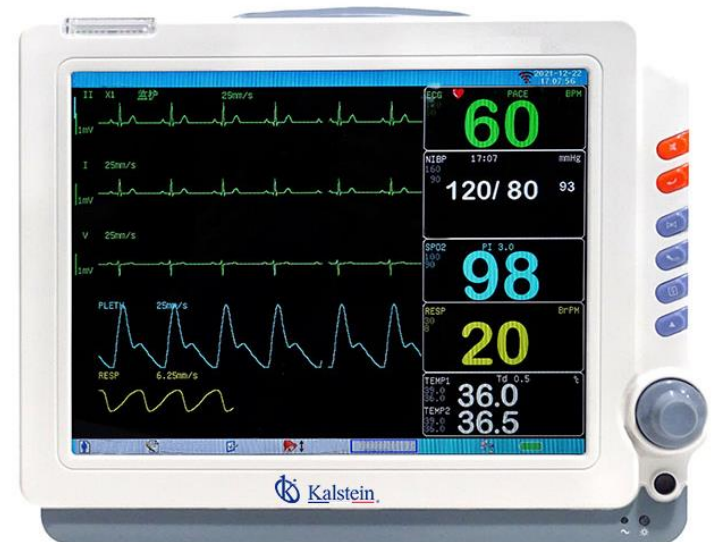
Moniteurs patient

Modelé YR02170 // YR02172



Description du produit:

- ✓ Affichage multicanal
- ✓ Interface avec une grande police de caractères
- ✓ Analyse du segment ST et de l'arythmie
- ✓ Calcul de la dose de médicament et tableau de titration
- ✓ Affichage dynamique de l'OxyCRG
- ✓ Surveillance de la respiration avec alarmes d'apnée
- ✓ Examen des alarmes, examen des arythmies
- ✓ Protection contre la surpression de la PNI
- ✓ Batterie rechargeable enfichable, disponible en AC/DC.
- ✓ Prise en charge d'un réseau avec ou sans fil.



#Letsgivemore ♥

Thanks to your purchase, a donation is made to a non-profit foundation that fights against cancer and helps vulnerable communities.



All rights reserved © KALSTEIN France S. A. S.,
Optimum Business Center 450 Rue Baden Powell,
• 34000 Montpellier, France.
Tél: +33 467 158849 / +33 680760710 / +33 663810023
<https://kalstein.eu>
KALSTEIN FRANCE, S.A.S



KALSTEIN® Moniteurs De Patients

Moniteurs patient

Modelé YR02170 // YR02172



| Modèle | YR02170 | YR02171 | YR02172 | |
|----------------------------|---|---|-----------|--|
| ECG | Mode d'alimentation | 5 plombs(RA,LA,LL,RL,V) | | |
| | Méthode de connexion | I, II, III,AVR,AVL,AVF,V | | |
| | Mode plomb | 3 fils (RA,LA,LL) | | |
| | Méthode de connexion | I, II,III | | |
| | Forme d'onde | 1ch | | |
| | Gain | x250, x500, x1000, x2000 | | |
| | Gamme HR | Adulte : 15-300bpm | | |
| | Néo/Ped | 15-350bpm | | |
| | Précision | ±1% ou ±1bpm | | |
| | Résolution | 1bpm | | |
| | Sensibilité | >200(uVp-p) | | |
| | Impédance d'entrée différentielle | ≥5MΩ | | |
| | Segment ST Plage de surveillance | | | |
| | Plage de mesure | -2,0~+2,0mV | | |
| Précision de la mesure | -0,8mV~+0,8mV | | | |
| Fréquence cardiaque | Plage de mesure | 0~350bpm | 20~300bpm | |
| | Précision | ±1bpm | | |
| | Résolution | 1bpm | | |
| | Sensibilité | >200uVp-p | | |
| Respiration | Méthode de mesure | Impédance entre R-F(RA-LL) | | |
| | Impédance d'entrée différentielle | >2,5MΩ | | |
| | Plage d'impédance de mesure | 0,3~3,0 MΩ | | |
| | Gamme d'impédance de la ligne de base | 200~4000Ω | | |
| | Largeur de bande | 0,1~2,5Hz | | |
| | Taux de resp. Taux de réponse | Adulte : 2~120BrPM | | |
| | Néo/Ped | 2~150BrPM | 0~150BrPM | |
| | Résolution | 1 BrPM | | |
| | Précision | ±2 BrPM | | |
| | Alarme | 10~40S | | |
| NIBP | Méthode | Oscillométrique | | |
| | Mode de fonctionnement | Manuel/Auto/STAT | | |
| | Intervalle de mesure en mode AUTO | 1,2,3,4,5,10,15,30,60,90,120,180,240,480(Min) | | |
| | Période de mesure en mode STAT | 5 Min | | |
| | Plage de fréquence d'impulsions | 40~240bpm | | |
| | Type d'alarme | SYS, DIA, MOYENNE | | |
| | Résolution | | | |
| | Pression | 1mmHg | | |
| | Précision | Erreur moyenne maximale : 5mmHg | | |
| | Déviatoin standard maximale | 8mmHg | | |
| SPO₂ | Affichage | Nombre de SPO ₂ , forme d'onde de la capacité, pouls | | |
| | Plage de mesure | 0~100% | | |
| | Résolution | 1% | | |
| | Précision | 70~100% (±2%) | | |
| | Système d'alarme | Alarme audio-vidéo | | |
| | Gamme de taux d'impulsion | 0~300bpm | | |
| TEMP | Canal | 2 | | |
| | Plage de mesure et d'alarme | 0~50°C | | |
| | Résolution | 0,1 °C | | |
| | Précision | 0,1 °C | | |
| | Intervalle d'actualisation | Environ 1 seconde | | |
| | Constante de temps moyenne | <10 secondes | | |



#Letsgivemore ♥

Thanks to your purchase, a donation is made to a non-profit foundation that fights against cancer and helps vulnerable communities.



All rights reserved © KALSTEIN France S. A. S.,
Optimum Business Center 450 Rue Baden Powell,
• 34000 Montpellier, France.
Tél: +33 467 158849 / +33 680760710/ +33 663810023
https://kalstein.eu
KALSTEIN FRANCE, S.A.S





Kalstein.

Un accompagnement différent, à votre service

#LETSGIVEMORE 

**AVEC
L'ACQUISITION
D'UN
ÉQUIPEMENT
KALSTEIN**

VOUS APPORTEZ UNE
CONTRIBUTION :



**Fundación
Jacinto Convit**

<https://www.jacintoconvit.org/>



<https://onetreepanted.org>



Humatem

Solidarité et coopération
biomédicale

<https://www.humatem.org/>



**MANIAPURE
FOUNDATION USA**

<https://www.maniapurefoundation.org/>

Articles Kalstein

(Réseaux sociaux et sites web officiels)



Kalstein Blog
Not just be informed, be fully informed
The 3 articles of the week!
Read more on Kalstein's social medias or official websites
<https://kalstein.eu/articles>



1
Read this ARTICLE NOW
How does the climate affect your microscope?
microscope is an instrument that uses a series of lenses to magnify images of small objects. This is a common piece of laboratory equipment used for research and education.
Kalstein Blog
Article of the week:
How does the climate affect your microscope?
Read more on Kalstein's social medias or official websites
<https://kalstein.eu/articles>



2
Read this ARTICLE NOW
What is the importance of the laboratory refrigerator?
Refrigerator is a device that is one of the most important pieces of laboratory equipment. It is used to store and maintain samples in a controlled environment (refrigerated space), without freezing and without drying.
Kalstein Blog
Article of the week:
What is the importance of the laboratory refrigerator?
Read more on Kalstein's social medias or official websites
<https://kalstein.eu/articles>

Vidéos de formation Kalstein

(Chaîne Youtube et sites web officiels)



Kalstein France - Jacinto Convit Foundation / Alliances

23 views • 3 years ago



Kalstein's Microscopes

445 views • 1 week ago



PARIS - FRANCE
HEADQUARTER

2 Rue Jean Lantier
75001 Paris - France

Tlf: +33 (0) 01 78 95 87 89

Cel: +33 (0) 6 80 76 07 10

sales@kalstein.eu

<https://kalstein.eu/>

<https://www.kalstein.fr/>

